



PHASE 3



PROTOCOLE

ÉCLAT ABSOLU
AVEC UNIFICATION DE TEINT
ET TRAITEMENT DES PORES

PEAUX NORMALES À GRASSES



3

LISTE DES PRODUITS



1

2

3

1 L'unificateur AVANCÉ NUIT 1

2 L'activateur AVANCÉ NUIT 2

3 CRÈME HYDRACTIVE

1
Concept Traitement Eclat
Absolu Visage
Peaux Normales à Grasses



2

Crème Régénérante Contour de Yeux



3

Solution Concentré Activateur



PROTOCOLE

ÉCLAT ABSOLU AVEC UNIFICATION DE TEINT ET TRAITEMENT DES PORES

PEAUX NORMALES À GRASSES



1

➤ Nettoyez le visage avec la **MOUSSE NETTOYANTE** en rinçant soigneusement à l'eau.



2

➤ Appliquez délicatement la **CRÈME RÉGÉNÉRANTE CONTOUR DES YEUX**, en insistant sur les pattes d'oie.



3

➤ Utilisez la **CRÈME HYDRACTIVE**, sur l'ensemble du visage et du cou, en renouvelant éventuellement l'application dans la journée en fonction de vos besoins.



4

➤ En cas d'exposition quotidienne au soleil utilisez la protection **DAY LONG 50+**, au-dessus de la **CRÈME HYDRACTIVE** sur l'ensemble du visage et le décolleté.



PROTOCOLE

ÉCLAT ABSOLU AVEC UNIFICATION DE TEINT ET TRAITEMENT DES PORES

PEAUX NORMALES À GRASSES



➤ Nettoyez le visage avec la **MOUSSE NETTOYANTE** en rinçant soigneusement à l'eau.



➤ Utilisez la **CRÈME RÉGÉNÉRANTE CONTOUR DES YEUX**, en insistant sur les pattes d'oie en couche généreuse. *(Vous pouvez également l'appliquer sur les lèvres pour les hydrater).*



➤ Utilisez l'**UNIFICATEUR NUIT 1**, sur l'ensemble du visage et du cou.



➤ Appliquez l'**ACTIVATEUR AVANCÉ NUIT 2**, en petite quantité sur l'ensemble du visage et du cou, en évitant le contour des yeux et celui des lèvres.



PROTOCOLE

ÉCLAT ABSOLU AVEC UNIFICATION DE TEINT ET TRAITEMENT DES PORES

PEAUX NORMALES À GRASSES



1

➤ Nettoyez le visage avec la **MOUSSE NETTOYANTE** en rinçant soigneusement à l'eau.



2

➤ Utilisez la **CRÈME RÉGÉNÉRANTE CONTOUR DES YEUX**, en insistant sur les pattes d'oie en couche généreuse. *(Vous pouvez également l'appliquer sur les lèvres pour les hydrater).*



3

➤ Tamponnez avec un coton la **SOLUTION CONCENTRÉ ACTIVATEUR** sur tout le visage (2 gouttes), en évitant le contour des yeux et des lèvres.



4

➤ Utilisez l'**UNIFICATEUR NUIT 1**, sur l'ensemble du visage et du cou.



5

➤ Appliquez l'**ACTIVATEUR AVANCÉ NUIT 2**, en petite quantité sur l'ensemble du visage et du cou, en évitant le contour des yeux et celui des lèvres.



PROTOCOLE

ÉCLAT ABSOLU AVEC UNIFICATION DE TEINT ET TRAITEMENT DES PORES

PEAUX NORMALES À GRASSES



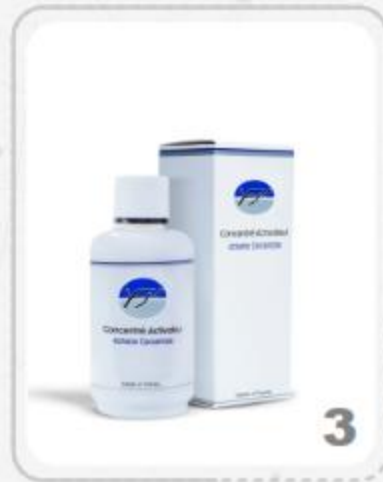
1

➤ Nettoyez le visage avec la **MOUSSE NETTOYANTE** en rinçant soigneusement à l'eau.



2

➤ Utilisez la **CRÈME RÉGÉNÉRANTE CONTOUR DES YEUX**, en insistant sur les pattes d'oie en couche généreuse. *(Vous pouvez également l'appliquer sur les lèvres pour les hydrater).*



3

➤ Tamponnez avec un coton la **SOLUTION CONCENTRÉ ACTIVATEUR** **uniquement et localement sur les imperfections** en évitant le contour des yeux et des lèvres.



4

➤ Appliquez l'**ACTIVATEUR AVANCÉ NUIT 2**, en petite quantité sur l'ensemble du visage et du cou, en évitant le contour des yeux et celui des lèvres.



PROTOCOLE

ÉCLAT ABSOLU AVEC UNIFICATION DE TEINT ET TRAITEMENT DES PORES

PEAUX NORMALES À GRASSES



➤ Nettoyez le visage avec la **MOUSSE NETTOYANTE** en rinçant soigneusement à l'eau.



➤ Utilisez la **CRÈME RÉGÉNÉRANTE CONTOUR DES YEUX**, en insistant sur les pattes d'oie en couche généreuse. *(Vous pouvez également l'appliquer sur les lèvres pour les hydrater).*



➤ Utilisez la **CRÈME HYDRACTIVE**, sur l'ensemble du visage et du cou, en renouvelant éventuellement l'application dans la journée en fonction de vos besoins.





1

➤ Nettoyez le visage avec la **MOUSSE NETTOYANTE** en rinçant soigneusement à l'eau.



2

➤ Utilisez la **CRÈME RÉGÉNÉRANTE CONTOUR DES YEUX**, en insistant sur les pattes d'oie en couche généreuse. *(Vous pouvez également l'appliquer sur les lèvres pour les hydrater).*



3

➤ Tamponnez avec un coton la **SOLUTION CONCENTRÉ ACTIVATEUR** **uniquement et localement sur les imperfections** en évitant le contour des yeux et des lèvres.



4

➤ Appliquez l'**ACTIVATEUR AVANCÉ NUIT 2**, en petite quantité sur l'ensemble du visage et du cou, en évitant le contour des yeux et celui des lèvres.



PROCOLE

ÉCLAT ABSOLU AVEC UNIFICATION DE TEINT ET TRAITEMENT DES PORES

PEAUX NORMALES À GRASSES



➤ Nettoyez le visage avec la **MOUSSE NETTOYANTE** en rinçant soigneusement à l'eau.



➤ Utilisez la **CRÈME RÉGÉNÉRANTE CONTOUR DES YEUX**, en insistant sur les pattes d'oie en couche généreuse. *(Vous pouvez également l'appliquer sur les lèvres pour les hydrater).*



➤ Utilisez la **CRÈME HYDRACTIVE**, sur l'ensemble du visage et du cou, en renouvelant éventuellement l'application dans la journée en fonction de vos besoins.



PROTOCOLE

ÉCLAT ABSOLU AVEC UNIFICATION DE TEINT ET TRAITEMENT DES PORES

PEAUX NORMALES À GRASSES



- Nous vous recommandons de réappliquer plusieurs fois la crème de jour (**HYDRACTIVE**), en cas de sensation de sécheresse surtout au début de votre traitement.
- L'usage de la **SOLUTION CONCENTRÉE ACTIVATEUR** dans votre traitement présente quelques particularités dans le mode d'utilisation ; veuillez insister l'application localement sur les imperfections en évitant les zones sensibles tel le contour des yeux et le contour des lèvres.
- Au début de traitement, son usage va provoquer quelques irritations avec des rougeurs locales, dans ce cas-là on vous conseille de faire attention et d'éviter localement ces zones réactives localement lors de l'application de la **SOLUTION CONCENTRÉE ACTIVATEUR** pour quelques jours.
- Pendant l'application de votre rituel de nuit particulièrement la **SOLUTION CONCENTRÉE ACTIVATEUR**, veuillez faire attention sur les zones sensibles comme les commissures labiales en les isolant par une pommade à base de glycérine.
- Durant le traitement, veuillez faire attention d'éviter l'usage direct des parfums sur les zones traitées et spécialement le cou, car cela va induire des irritations locales dû à sa teneur assez élevée d'alcool.



PROTCOLE

ÉCLAT ABSOLU AVEC UNIFICATION DE TEINT ET TRAITEMENT DES PORES

PEAUX NORMALES À GRASSES



www.yafpro.fr