



PHASE 4

4

Phase de Maintenance



PROTOCOLE

TRAITEMENT TACHES ET CICATRICES
AVEC UNIFICATION DU TEINT

PEAUX NORMALES À GRASSES



LISTE DES PRODUITS



1

2

3

1 L'unificateur AVANCÉ NUIT 1

2 L'activateur AVANCÉ NUIT 2

3 CRÈME HYDRACTIVE

1 **Concept Traitement Eclat Absolu Visage**
Peaux Normales à Grasses



2

Crème Régénérante Contour de Yeux



4

Sérum Matrix Lift



3

Crème Vitamine



5

Solution Concentré Activateur



PROTOCOLE

TRAITEMENT TACHES ET CICATRICES AVEC UNIFICATION DU TEINT

PEAUX NORMALES À GRASSES



1

➤ Nettoyez le visage avec la **MOUSSE NETTOYANTE** en rinçant soigneusement à l'eau.



2

➤ Appliquez délicatement la **CRÈME RÉGÉNÉRANTE CONTOUR DES YEUX**, en insistant sur les pattes d'oie.



3

➤ Appliquez le **SÉRUM MATRIX LIFT** sur le visage, le cou et le contour des yeux.



4

➤ Utilisez la **CRÈME HYDRACTIVE**, sur l'ensemble du visage et du cou, en renouvelant éventuellement l'application dans la journée en fonction de vos besoins.



5

➤ En cas d'exposition quotidienne au soleil utilisez la protection **DAY LONG 50+**, au-dessus de la **CRÈME HYDRACTIVE** sur l'ensemble du visage et le décolleté.



PROTOCOLE

TRAITEMENT TACHES ET CICATRICES AVEC UNIFICATION DU TEINT

PEAUX NORMALES À GRASSES



1

➤ Nettoyez le visage avec la **MOUSSE NETTOYANTE** en rinçant soigneusement à l'eau.



2

➤ Utilisez la **CRÈME RÉGÉNÉRANTE CONTOUR DES YEUX**, en insistant sur les pattes d'oie en couche généreuse. *(Vous pouvez également l'appliquer sur les lèvres pour les hydrater).*



3

➤ Utilisez l'**UNIFICATEUR NUIT 1**, sur l'ensemble du visage et du cou.



4

➤ Appliquez l'**ACTIVATEUR AVANCÉ NUIT 2**, en petite quantité sur l'ensemble du visage et du cou, en évitant le contour des yeux et celui des lèvres.



PROTOCOLE

TRAITEMENT TACHES ET CICATRICES AVEC UNIFICATION DU TEINT

PEAUX NORMALES À GRASSES



1

➤ Nettoyez le visage avec la **MOUSSE NETTOYANTE** en rinçant soigneusement à l'eau.



2

➤ Utilisez la **CRÈME RÉGÉNÉRANTE CONTOUR DES YEUX**, en insistant sur les pattes d'oie en couche généreuse. *(Vous pouvez également l'appliquer sur les lèvres pour les hydrater).*



3

➤ Tamponnez avec un coton la **SOLUTION CONCENTRÉ ACTIVATEUR** sur tout le visage (2 gouttes), en évitant le contour des yeux et des lèvres.



4

➤ Utilisez l'**UNIFICATEUR NUIT 1**, sur l'ensemble du visage et du cou.



5

➤ Appliquez l'**ACTIVATEUR AVANCÉ NUIT 2**, en petite quantité sur l'ensemble du visage et du cou, en évitant le contour des yeux et celui des lèvres.



PROTOCOLE

TRAITEMENT TACHES ET CICATRICES AVEC UNIFICATION DU TEINT

PEAUX NORMALES À GRASSES



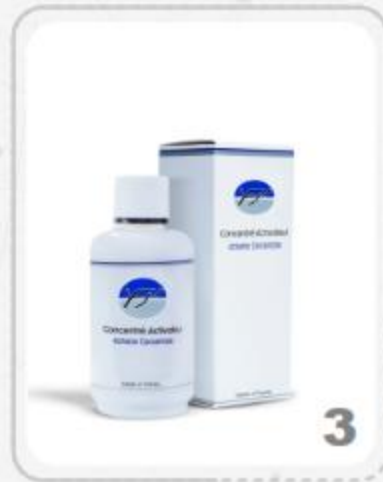
1

➤ Nettoyez le visage avec la **MOUSSE NETTOYANTE** en rinçant soigneusement à l'eau.



2

➤ Utilisez la **CRÈME RÉGÉNÉRANTE CONTOUR DES YEUX**, en insistant sur les pattes d'oie en couche généreuse. *(Vous pouvez également l'appliquer sur les lèvres pour les hydrater).*



3

➤ Tamponnez avec un coton la **SOLUTION CONCENTRÉ ACTIVATEUR** sur tout le visage **uniquement et localement sur les imperfections** en évitant le contour des yeux et des lèvres.



4

➤ Appliquez l'**ACTIVATEUR AVANCÉ NUIT 2**, en petite quantité sur l'ensemble du visage et du cou, en évitant le contour des yeux et celui des lèvres.



PROTOCOLE

TRAITEMENT TACHES ET CICATRICES AVEC UNIFICATION DU TEINT

PEAUX NORMALES À GRASSES



➤ Nettoyez le visage avec la **MOUSSE NETTOYANTE** en rinçant soigneusement à l'eau.



➤ Utilisez la **CRÈME RÉGÉNÉRANTE CONTOUR DES YEUX**, en insistant sur les pattes d'oie en couche généreuse. *(Vous pouvez également l'appliquer sur les lèvres pour les hydrater).*



➤ Utiliser la **CRÈME VITALINE**, sur l'ensemble du visage et du cou.



PROTOCOLE

TRAITEMENT TACHES ET CICATRICES AVEC UNIFICATION DU TEINT

PEAUX NORMALES À GRASSES



1

➤ Nettoyez le visage avec la **MOUSSE NETTOYANTE** en rinçant soigneusement à l'eau.



2

➤ Utilisez la **CRÈME RÉGÉNÉRANTE CONTOUR DES YEUX**, en insistant sur les pattes d'oie en couche généreuse. (Vous pouvez également l'appliquer sur les lèvres pour les hydrater).



3

➤ Appliquez l'**ACTIVATEUR AVANCÉ NUIT 2**, en petite quantité sur l'ensemble du visage et du cou, en évitant le contour des yeux et celui des lèvres.



PROCOLE

TRAITEMENT TACHES ET CICATRICES AVEC UNIFICATION DU TEINT

PEAUX NORMALES À GRASSES



1

► Nettoyez le visage avec la **MOUSSE NETTOYANTE** en rinçant soigneusement à l'eau.



2

► Utilisez la **CRÈME RÉGÉNÉRANTE CONTOUR DES YEUX**, en insistant sur les pattes d'oie en couche généreuse. *(Vous pouvez également l'appliquer sur les lèvres pour les hydrater).*



3

► Utiliser la **CRÈME VITALINE**, sur l'ensemble du visage et du cou.



PROCOLE

TRAITEMENT TACHES ET CICATRICES AVEC UNIFICATION DU TEINT

PEAUX NORMALES À GRASSES



Tout au long de la phase 3 d'entretien, il est souhaitable de procéder de temps en autre EXP (tous les 6 à 10 semaines) en reprenant le même rituelle de la phase II pour une semaine pour but d'accélérer de nouveau le process de régénération et pour conserver les résultats optimaux.





www.yafpro.fr